

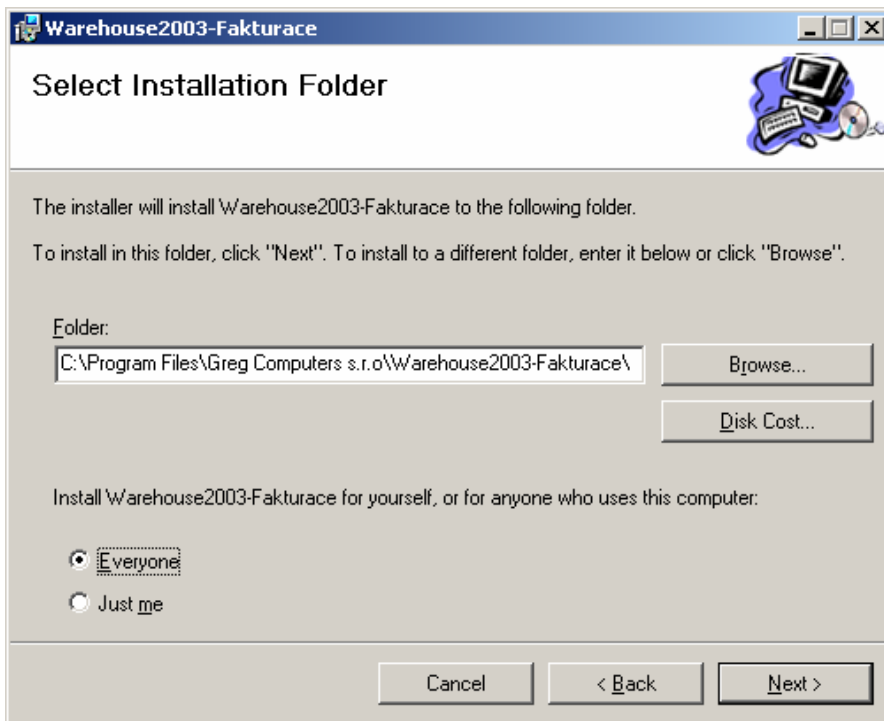
Warehouse2003-Fakturace je jednoduchý a pohodlný systém evidence přijatých a vystavených faktur, jejich kontroly podle jejich data splatnosti a tisk příkazů k úhradě. Program pracuje na platformě Microsoft Windows 98/Me/NT/2000/XP/.NET a využívá současné technologie Microsoft .NET Framework, Jet, SQL server.

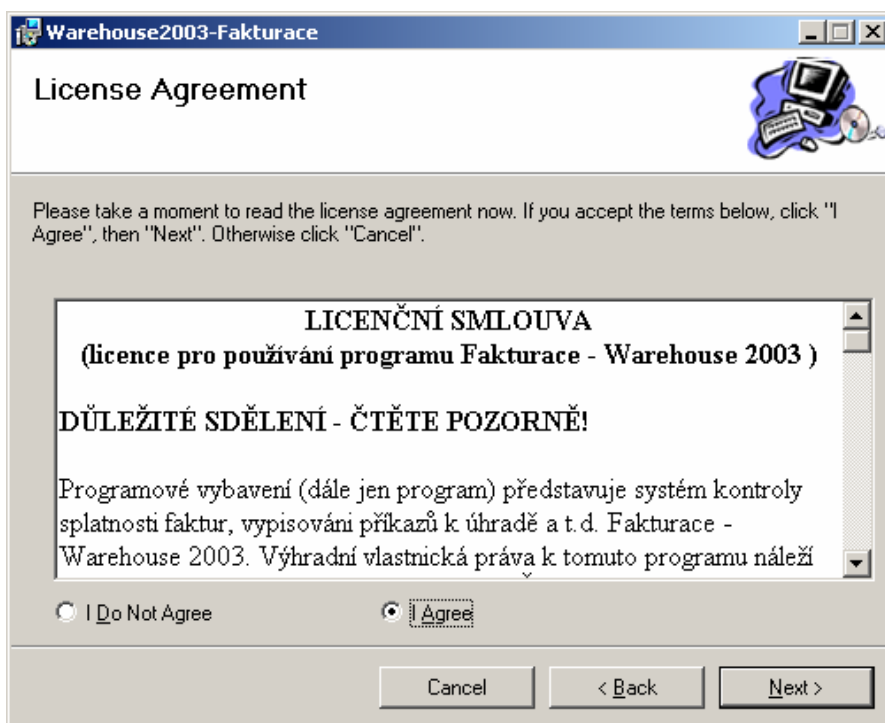
Program může pracovat buď společně se systémem skladové evidence a obchodu Warehouse-2003, nebo samostatně. V případě, že používáte systém Warehouse-2003, přebírá program Fakturace z databáze Warehouse-2003 informace o vystavených fakturách a seznam zákazníků se všemi jejich charakteristikami. V případě samostatného fungování se všechny tyto informace zapisují ručně.

Instalace programu se provádí z instalačního disku Warehouse-2003. Po instalaci do CD-ROMu počítače následuje okno, které se otevře automaticky:

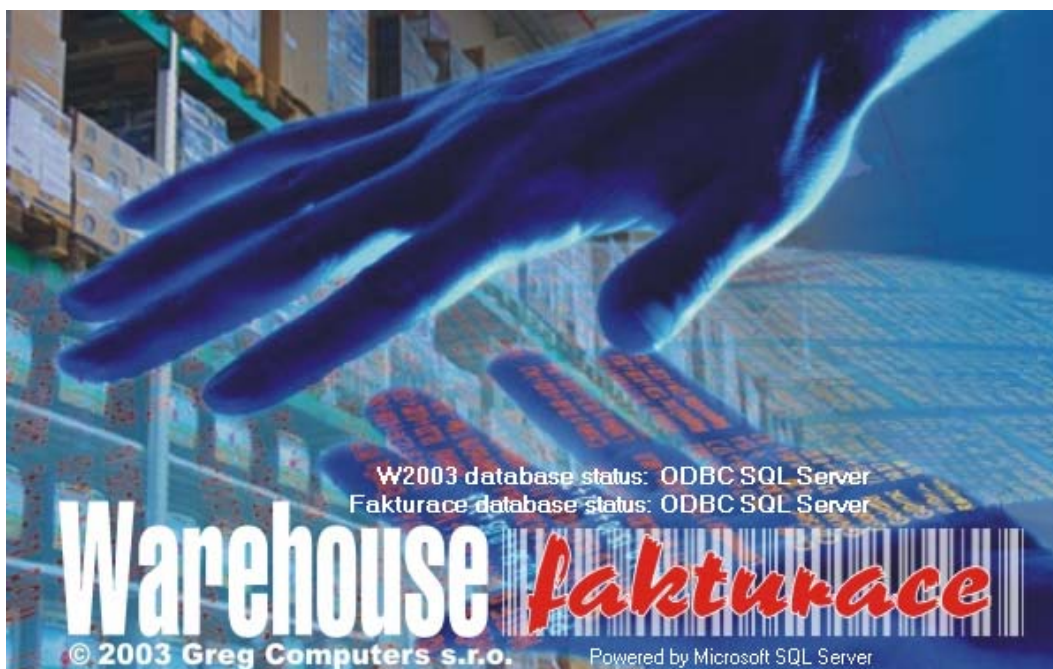


Pro instalaci programu Fakturace stiskněte tlačítko "Install Fakturace". Otevře se okno instalace programu:





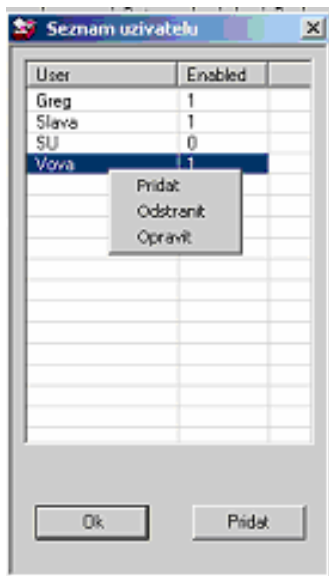
Pro spuštění programu po jeho instalaci stisknete Start-Programu-Greg Computers s.r.o.-Warehouse-Fakturace. Po spuštění programu uvidíte toto:



Po několika sekundách zmizí a otevře se okno pro zapsání jména uživatele a hesla:

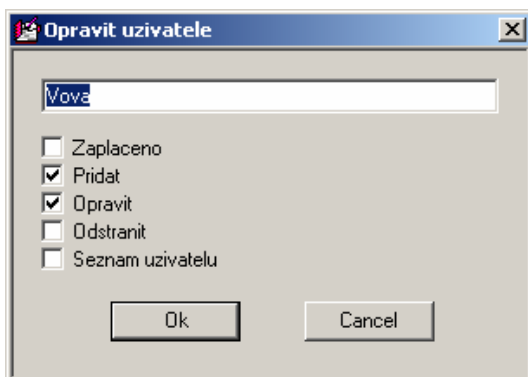
- Neuhrazené – přijaté
 - Neuhrazené – vystavené
 - Po splatnosti – přijaté
 - Po splatnosti – vystavené
3. Přidat – obsahuje jeden podbod:
 - Faktura
 4. Seznam klientů
 5. Změnit heslo

Při zvolení podbodu Seznam uživatelů se otevře toto okno:



S pomocí tohoto okna můžete doplnit nebo vymazat uživatele programu, povolit mu nebo zakázat jeho napojení na databázi, určit jeho práva.

Jednotka v poli Enabled ukazuje, že uživateli je povoleno připojení k databázi, nula = zakázáno. Při zvolení z kontextového menu Opravit se objeví toto okno:



Zde je možnost povolit nebo zakázat uživateli plnit určité funkce programu.

Při volbě bodu Vyhledávání v hlavním formuláři zobrazí program seznam faktur, které spadají do kriterií vyhledávání. Např. při volbě Vyhledávání-Přijaté za období naše okno programu vypadá takto:

The screenshot shows a window titled "Warehouse - Fakturace" with a menu bar containing "Soubor", "Vyhledavani", "Pridat", "Seznam klientu", and "Zmenit heslo". Below the menu bar is a table with the following columns: Ck, C.fakt, Datum, Datum spl., Datum usk.zd.pln., Dodav, Odber, and Castka. The table contains several rows of invoice data. A context menu is open over the row with Ck=504011, showing options: Zaplaceno, Pridat, Opravit, Odstranit, Tisk, Prikaz k uhrade, Hromadny prikaz k uhrade, and Otevrit dokument z Warehouse-2003. The "Prikaz k uhrade" option has a sub-menu with "Nahled" and "Tisk".

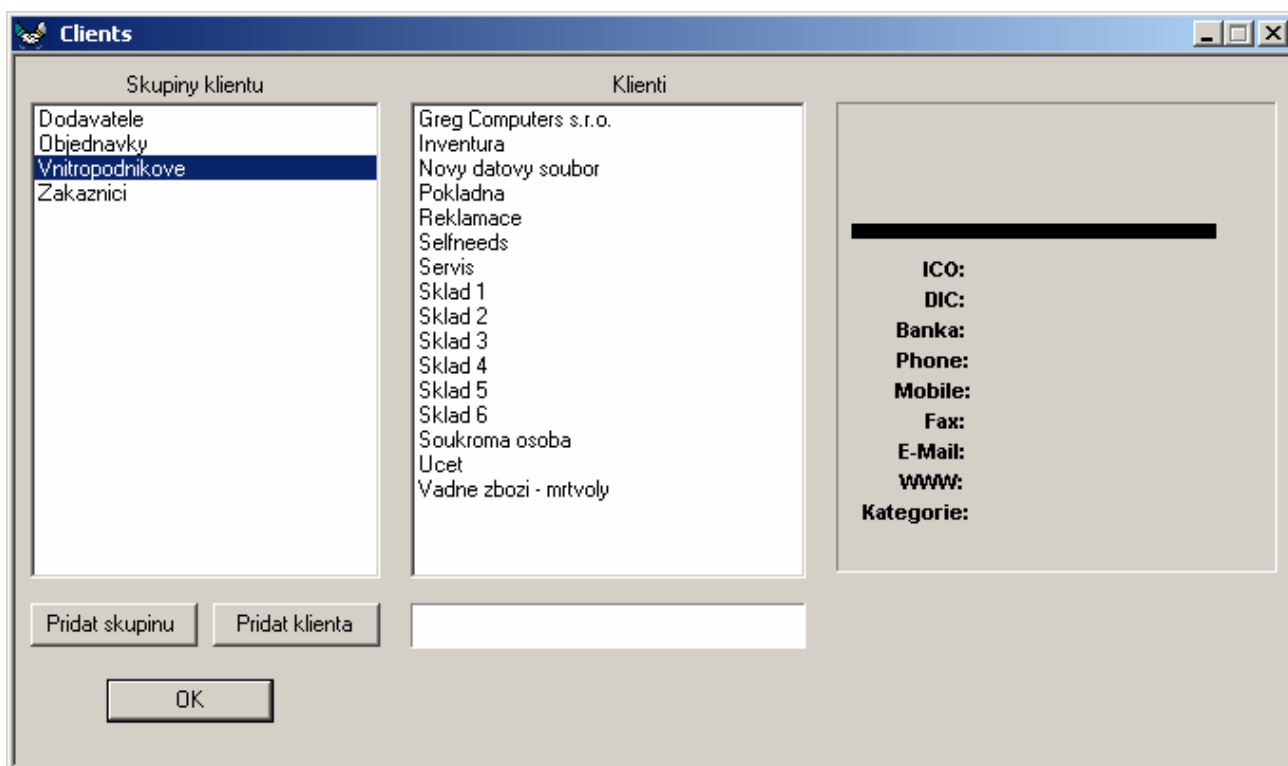
Ck	C.fakt	Datum	Datum spl.	Datum usk.zd.pln.	Dodav	Odber	Castka
<input type="checkbox"/>	62003	01.03.2003	20.03.2003	01.03.2003	p.Sindelka	Greg Computers ...	4000.00
<input type="checkbox"/>	72003	01.03.2003	20.03.2003	01.03.2003	p.Sindelka	Greg Computers ...	4000.00
<input type="checkbox"/>	121303...	04.03.2003	14.03.2003	04.03.2003	ExtraPoint a.s.	Sklad 1	3913.80
<input type="checkbox"/>	5040...	03.03.2003	17.03.2003	03.03.2003	TechData	Sklad 1	21729.50
<input type="checkbox"/>	504008...	03.03.2003	17.03.2003	03.03.2003	TechData	Sklad 1	27468.30
<input type="checkbox"/>	500012...	03.03.2003	13.03.2003	03.03.2003	LIBRA Electroni...	Sklad 1	5206.00
<input type="checkbox"/>	2301...	05.03.2003	19.03.2003	05.03.2003	BTK Plus N...	Sklad 1	15229.00
<input type="checkbox"/>	121303...	05.03.2003	15.03.2003	05.03.2003	ExtraPoint a.s.	Sklad 1	6732.00
<input type="checkbox"/>	504010...	07.03.2003	21.03.2003	07.03.2003	TechData	Sklad 1	23884.00
<input type="checkbox"/>	504010...	06.03.2003	20.03.2003	06.03.2003	TechData	Sklad 1	20061.70
<input type="checkbox"/>	504010...	10.03.2003	24.03.2003	10.03.2003	TechData	Sklad 1	27592.80
<input type="checkbox"/>	504011...	11.03.2003	25.03.2003	11.03.2003	TechData	Sklad 1	7077.30
<input type="checkbox"/>	017805...	10.03.2003	31.03.2003		om, ...	Greg Computers ...	4627.80
<input type="checkbox"/>	504012...	17.03.2003	31.03.2003			Sklad 1	14278.90
<input type="checkbox"/>	13012049	13.03.2003	31.03.2003			Greg Computers ...	8157.40
<input type="checkbox"/>	121303...	18.03.2003	28.03.2003		s.	Sklad 1	5081.30
<input type="checkbox"/>	100126...	17.03.2003	31.03.2003		on	Greg Computers ...	222.00

Seznam faktur sestává ze řádků čtyř různých barev:

- Černá barva znamená, že faktura nebyla zaplacená, ale datum splatnosti ještě nenadešlo.
- Modrá barva znamená, že faktura již byla zaplacená.
- Zelená barva znamená, že datum splatnosti připadá na dnešní den.
- Červená barva znamená, že se jedná o neproplacenou fakturu po uplynutí doby splatnosti.

S pomocí kontextového menu, ukázaného na obrázku, můžete změnit status faktury v seznamu na «Splaceno» a naopak, doplnit do databáze informaci o nové faktuře, opravit stávající informaci nebo vymazat zápis, vytisknout seznam faktur, vytisknout příkaz k úhradě nebo hromadný příkaz k úhradě. Dále, pokud využíváte systém Warehouse-2003, můžete otevřít dokument z databáze Warehouse-2003 se všemi podrobnostmi.

Při volbě bodu «Seznam klientů» se otevře toto okno:



Zde je možné doplnit/opravit/vymazat skupinu zákazníků, zákazníka, doplnit do databáze úplné údaje o zákazníkovi (adresa, IČO, DIČ, bankovní spojení, telefony, fax, e-mail, webovou stránku).